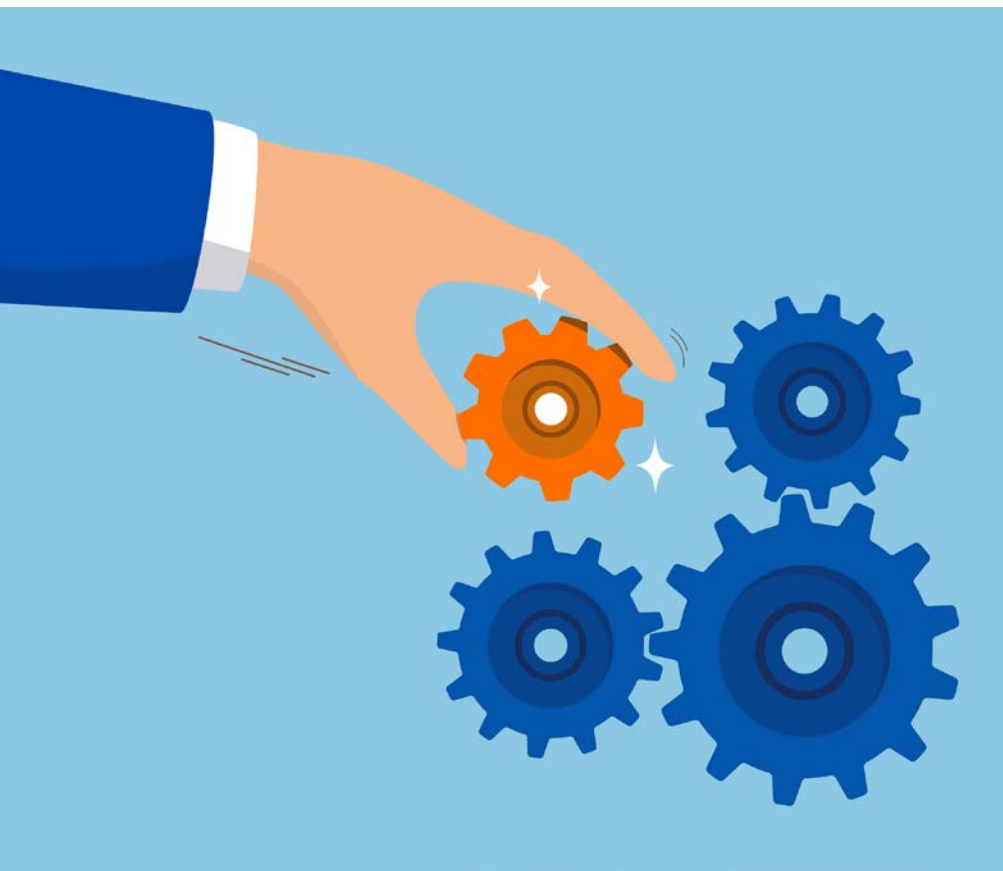




## ***Professione: MANAGER***

*Per una nuova generazione di Professionisti d'Impresa*



## **Professione: MANAGER**

*Per una nuova generazione di Professionisti d'Impresa*

1. Perché è necessario creare una nuova generazione di Professionisti d'Impresa
2. Come contribuisce **Professione: MANAGER** allo sviluppo di una nuova generazione di Professionisti d'Impresa
3. L'architettura del percorso formativo
4. Gli ulteriori “plus” offerti da “TEHA Academy”
5. **Professione: MANAGER** on-demand

## 1. PERCHÉ È NECESSARIO CREARE UNA NUOVA GENERAZIONE DI PROFESSIONISTI D'IMPRESA

Nel corso degli ultimi decenni, e con particolare velocità nell'epoca più recente, il mondo delle imprese ha subito trasformazioni radicali.

Sul piano del rapporto fra individui e organizzazioni il cambiamento ha avuto i connotati di una relazione biunivoca: sono cambiate e continuano a cambiare, contemporaneamente, le aziende intorno alle persone e le persone all'interno delle aziende.

In particolare, si è profondamente modificato il “contratto psicologico” che lega le persone alle organizzazioni di cui fanno parte.

**Ieri** le aziende chiedevano fedeltà, impegno, rispetto degli standard e offrivano stabilità e appartenenza. Il “manager” si qualificava soprattutto come elemento essenziale di una consolidata catena di comando e **lo scambio era centrato sulla sicurezza.**

**Oggi** le aziende chiedono anche partecipazione alle decisioni, pianificazione, efficacia operativa e adottano sistemi di sviluppo e di compensation collegati alle performance: **lo scambio è centrato sul risultato.**

**Da oggi in poi, in più,** le aziende dovranno chiedere innovazione costante, attenzione alla sostenibilità, superamento degli schemi consolidati e un maggiore equilibrio fra gestione di breve e di medio/lungo termine.

In cambio, dovranno saper offrire un continuo arricchimento professionale, nuove occasioni di confronto con il mondo del business, di aggiornamento e di crescita personale. Il “manager”, quindi, sempre più si qualificherà per il suo **spirito imprenditoriale e lo scambio dovrà essere centrato sulla creazione di valore per entrambi.**

Di qui la necessità, per le aziende, di formare e sviluppare al proprio interno una **nuova generazione di Professionisti d’Impresa**, caratterizzati dal possesso di un insieme di competenze capaci di esprimere al meglio visione sistemica, conoscenze multidisciplinari, nuove capacità e qualità personali. Che sappiano cioè integrare al meglio il “**sapere**” con il “**saper fare**” e il “**saper essere**”, per dare all’organizzazione in cui operano un contributo evoluto e vincente e per garantire a se stessi un alto valore professionale e una costante impiegabilità.



## 2. COME CONTRIBUISCE **PROFESSIONE: MANAGER**<sup>®</sup> ALLO SVILUPPO DI UNA NUOVA GENERAZIONE DI PROFESSIONISTI D'IMPRESA

Per realizzare concretamente un vero salto di qualità del proprio capitale umano, le organizzazioni devono agire su molti fronti ma, in ogni caso, non possono prescindere da un adeguato investimento in formazione.

Indirizzato a **Neo Dirigenti, Quadri e giovani Talenti** sui quali le aziende intendano investire sia in termini di conoscenze professionali che di sviluppo delle capacità e qualità personali **Professione: MANAGER** è un percorso esclusivo sia nel *concept* che nell'articolazione didattica, progettato come supporto professionale alle Imprese e alle Istituzioni con l'obiettivo di:

- Contribuire alla costruzione di una capacità manageriale sistemica e interdisciplinare
- Approfondire la conoscenza delle linee di tendenza in cui oggi si muovono individui e organizzazioni, con particolare riferimento ai criteri di sostenibilità
- Diffondere e consolidare un approccio innovativo e imprenditoriale a tutti i livelli dell'organizzazione.
- Comprendere e padroneggiare le nuove tecnologie e i loro impatti sui processi di business
- Sviluppare le capacità e le qualità personali necessarie per migliorare sé stessi e il proprio contributo all'organizzazione

### 3. L'ARCHITETTURA DEL PERCORSO FORMATIVO

- **Professione: MANAGER®** è un percorso di Education manageriale che si sviluppa nell'arco di circa quattro mesi ed è progettato per massimizzare il rapporto fra tempo investito e risultati ottenibili.

Questi gli elementi costitutivi:

- **Tredici workshop di circa tre ore ciascuno fruibili in remoto**
- **Tre testimonianze di altrettanti Vertici aziendali appartenenti al network TEHA**
- **Un Business Game con 4 sessioni di “gioco” on line**
- **Dopo la conclusione del percorso, possibilità di accesso ad attività di networking e di approfondimento attraverso una piattaforma digitale dedicata**

**Professione: MANAGER®** si articola in **tre moduli complementari**, collegati fra loro da una logica di tipo deduttivo:

1. **LO SCENARIO COMPETITIVO e la sua evoluzione**
2. **IL SISTEMA IMPRESA e il suo funzionamento**
3. **L'INDIVIDUO e la sua capacità di fare la differenza**

Nel dettaglio:

## **MODULO 1**

### **LO SCENARIO COMPETITIVO E LA SUA EVOLUZIONE**

#### **4 sessioni + 1 testimonianza**

Il primo modulo ha la duplice finalità di introdurre i partecipanti alle logiche del percorso formativo e di offrire loro la possibilità di accedere alle conoscenze costantemente aggiornate da TEHA sullo scenario competitivo.

Oltre al costante aggiornamento delle competenze tecniche, la sfida per i nuovi Professionisti d'Impresa passa infatti anche attraverso la capacità di **sviluppare visione sistemica**, di **ampliare gli orizzonti** attraverso l'osservazione e l'analisi degli scenari evolutivi e di aprire il pensiero.

**Sessione 1** – Introduzione al percorso formativo. L'evoluzione dello scenario competitivo

**Sessione 2** – Fare impresa nell'attuale contesto di business

**Sessione 3** – Le nuove frontiere dell'innovazione (dal Metaverso all'AI)

**Sessione 4** – Il valore dell'Impresa sostenibile

**Testimonianza**







## MODULO 2

### IL SISTEMA IMPRESA E IL SUO FUNZIONAMENTO

#### 4 sessioni + Business Game + 1 testimonianza

Il secondo modulo ha la finalità di sviluppare consapevolezza e capacità di governo sui meccanismi di interazione fra le macro aree di competenza aziendale. Con particolare riferimento alle ricadute economiche delle scelte gestionali.

Dopo una prima fase di **analisi dei modelli di funzionamento e di approfondimento sulla gestione degli economics** il modulo si sviluppa attraverso un **Business Game** su cui i partecipanti sono chiamati a confrontarsi. Hanno quindi modo di agire all'interno di un mercato simulato, con il compito di definire le strategie più corrette ed attuare le scelte operative più idonee a realizzare gli obiettivi di efficacia ed efficienza aziendale necessari per aggiudicarsi la competizione.

**Sessione 1 – I meccanismi di interazione fra le macro-aree di business**

**Sessione 2 – I fondamenti del budgeting e del controllo di gestione**

**Sessione 3 – Come calcolare le ricadute economiche delle scelte gestionali**

**Sessione 4 – La gestione delle risorse umane**

**Sessioni 5/8 - Strategy Business Game**

**Testimonianza**



## MODULO 3

### L'INDIVIDUO E LA SUA CAPACITA' DI FARE LA DIFFERENZA

#### 5 sessioni + 1 testimonianza

Il terzo modulo si focalizza sul “**saper essere**”, inteso come l'**insieme di capacità e qualità personali** in grado di consentire a un individuo, in qualsiasi fase della sua storia professionale, di fare un concreto e visibile salto di qualità. A beneficio proprio e dell'organizzazione in cui opera.

A conclusione del percorso formativo a ognuno verrà offerta la possibilità di un'analisi introspettiva e della costruzione di un piano di miglioramento personale. Partendo dal patrimonio personale e dalla profondità delle proprie radici, ciascuno potrà progettare con maggiore consapevolezza il percorso professionale ed individuare il modo più adatto per valorizzare i propri talenti e scoprirne di nuovi. Attraverso l'accettazione del rischio e dell'errore ciascuno avrà la possibilità di scoprire e liberare nuove energie per costruire un futuro migliore.

#### Sessione 1 – Guidare il cambiamento

#### Sessione 2 – La gestione dei collaboratori e il lavoro di gruppo

#### Sessione 3 – La comunicazione efficace

#### Sessione 4 – La gestione del tempo e dello stress

#### Sessione 5 – La costruzione di un piano di sviluppo personale

#### Testimonianza



#### 4. GLI ULTERIORI “PLUS” OFFERTI DA TEHA ACADEMY

##### Le attività di assistenza a distanza

Le attività di assistenza a distanza si realizzano su **Piattaforma dedicata**. Tale assistenza consente a tutti i partecipanti di interagire fra loro, con i docenti e con il Responsabile del percorso durante il periodo in cui si articolano le attività e nei tre mesi successivi. Questa modalità di interazione e di dialogo permette di realizzare un continuum nel processo di apprendimento attraverso:

- la possibilità di approfondire con i docenti specifici temi trattati nel corso delle sessioni di formazione;
- la creazione di una **comunità virtuale fra partecipanti e docenti** per lo scambio e la condivisione di materiale elettronico, di esperienze professionali e di riflessioni sulle materie oggetto della formazione.

##### Docenti con competenze specifiche ed esperienza sul campo

Il corpo docente è costituito da Partner e Senior Consultant del Gruppo The European House-Ambrosetti e da alcuni Professionisti esterni individuati fra i più prestigiosi nelle specifiche aree di competenza. L'impostazione della docenza, tanto in termini di approccio quanto di contenuti, non è quindi di matrice accademica, ma professionale. Sia i docenti interni che quelli esterni al Team The European House-Ambrosetti, alla riconosciuta capacità nel trasferimento efficace di concetti complessi uniscono infatti un'approfondita esperienza sul campo, maturata nel rapporto professionale con le maggiori realtà industriali e di servizi a livello mondiale o nella diretta esperienza gestionale in organizzazioni globali di grande complessità.

##### Il valore generato dal confronto

Il taglio interaziendale e le metodologie didattiche del Master consentono ai partecipanti di entrare a far parte di **PM-Unity**, una community formata da tutti coloro che hanno partecipato ai percorsi di **Professione: MANAGER** e attraverso il quale hanno la possibilità di sviluppare nel tempo un network professionale e la condivisione di conoscenze e il confronto su esperienze maturate nei diversi ambiti in cui si articola l'attività delle rispettive organizzazioni. La partecipazione a PM-Unity, inoltre, rappresenta lo strumento attraverso il quale mantenere il contatto con la business community The European House-Ambrosetti e con il grande patrimonio di competenza e di cultura che la contraddistingue.

## **Professione: MANAGER** *ON-DEMAND*

Anche se nasce come corso di sviluppo manageriale interaziendale, è prevista la possibilità di organizzare specifiche edizioni del percorso formativo per singole aziende/istituzioni clienti.

In questo caso le caratteristiche dell'iniziativa, che potrà essere erogata anche totalmente in presenza e "in house", verranno calibrate sulla natura e sulle esigenze dell'organizzazione committente, realizzando la totale personalizzazione in termini di:

- **Contenuti didattici;**
- **Articolazione delle sessioni;**
- **Organizzazione e supporto logistico;**
- **Onorari.**

La "costruzione" del percorso verrà realizzata in comakership con le Direzioni committenti e sarà preceduta da un pre-assessment attraverso il quale i Consulenti The European House-Ambrosetti misureranno il livello delle conoscenze/capacità/qualità dei partecipanti e definiranno gli obiettivi formativi da raggiungere.

Si creeranno, così, le condizioni per progettare un intervento formativo che abbia esattamente come riferimento l'allineamento qualitativo dei partecipanti ai valori, alle strategie e agli obiettivi operativi della loro organizzazione.

